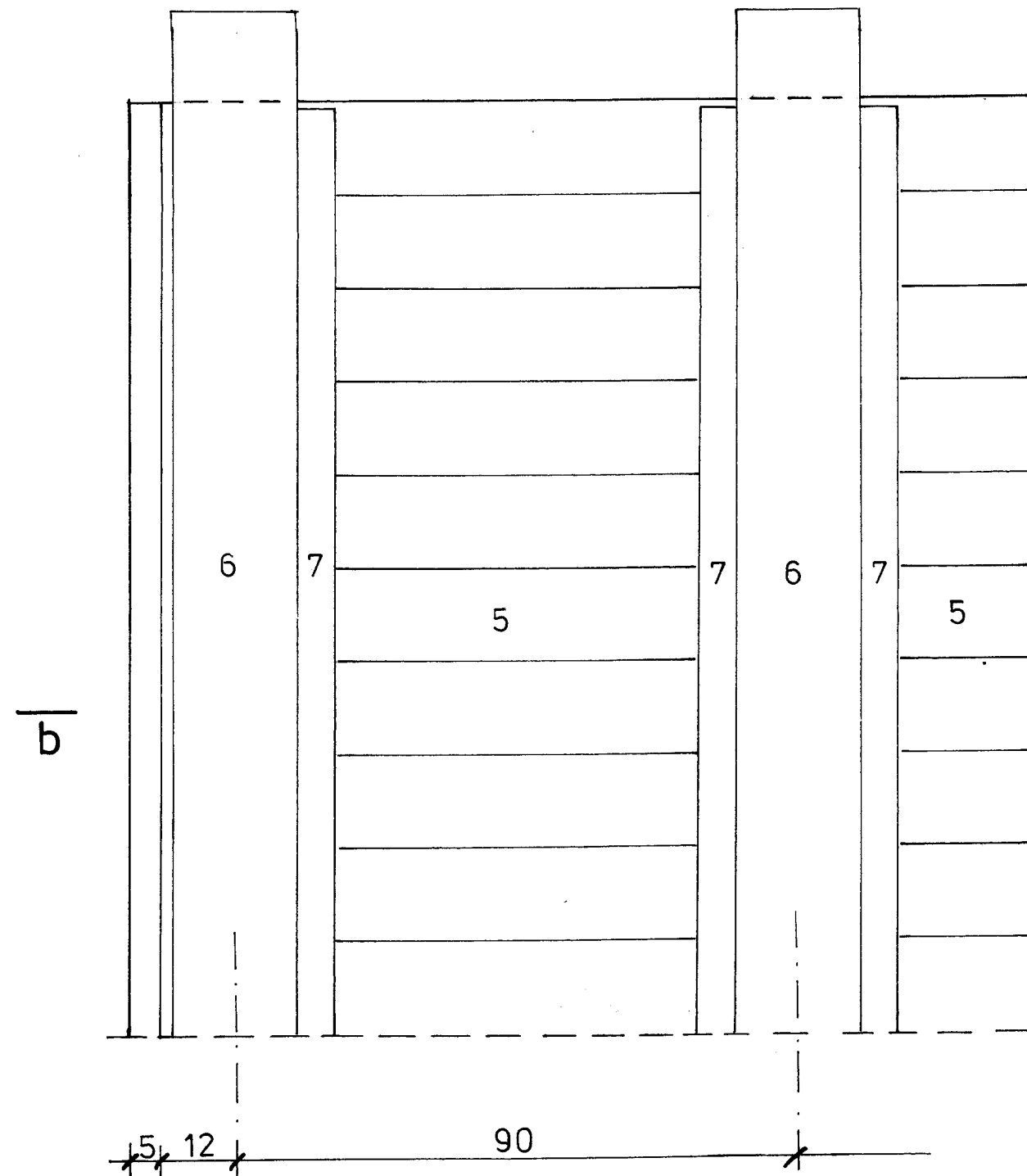
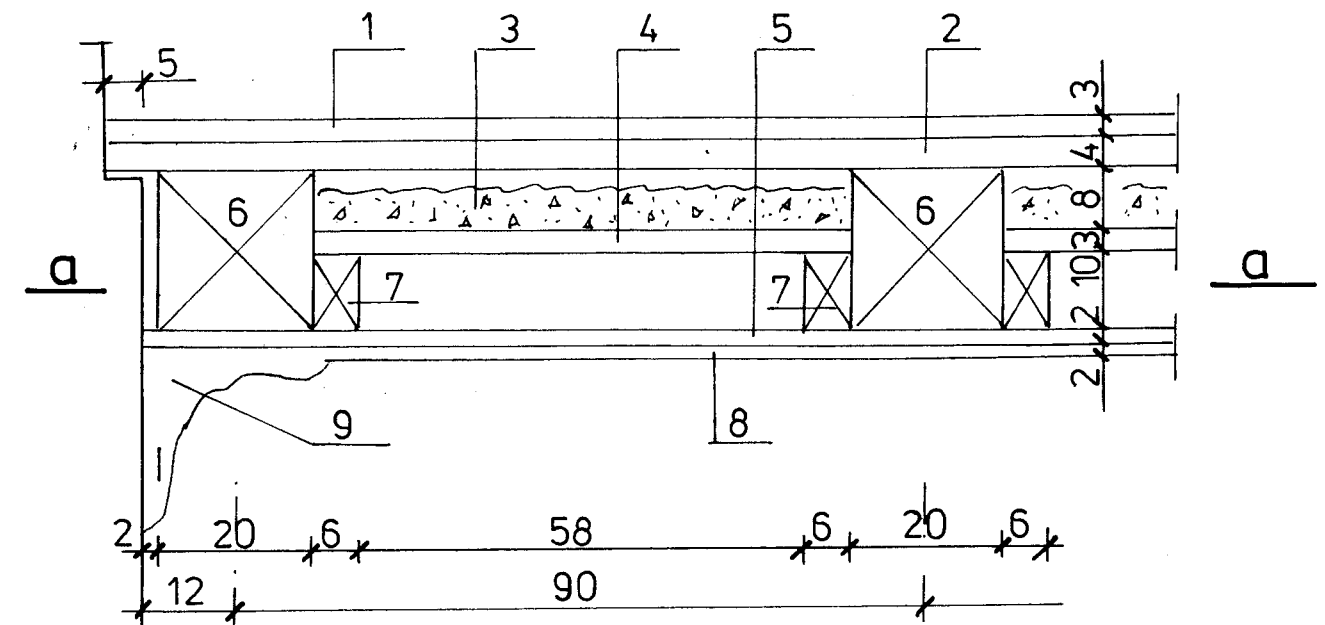


a-a



b-b



LEGENDA

1. parkiet grubości 3,0 cm
2. deski podłogowe grubości 4,0 cm
3. polepa ca 5,0 cm
4. ślepy pułap
5. podsufitka
6. belki podłogowe
7. łąty
8. tynk wapienny na trzcinie
9. faseta

Opracował w czerwcu 2018 r.		PODPIS
inż. Jerzy Malinowski upr. nr 434/84		
DETALE STROPU NA PARTEREM - INWENTARYZACJA		SKALA 1:10
ZABEZPIECZENIE STROPÓW W BUDYNKU PAŁACU POPRZECZ WZMOCNIENIE BELEK STROPOWYCH Biskupice 72, nr ewid. działki 310/7		NR RYS 3